

View this email in your browser



La dune résiliente #3



*ENDURE est un projet Interreg 2 Mers financé par le FEDER**



Le projet ENDURE est très enthousiaste à l'idée de présenter un ensemble d'outils développés pour soutenir la prise de décisions dans la zone des 2 Mers.

Construire dans une dune peut-il affecter sa résilience future ?

NOUVELLES
D'ENDURE

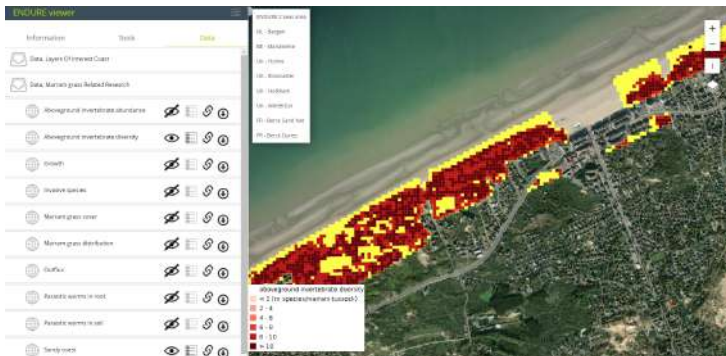
Dans de nombreux endroits le long de la côte, le développement des dunes est altéré par la présence de bâtiments et d'autres infrastructures dans la zone côtière. Ces bâtiments peuvent perturber les processus naturels qui se produisent sur la plage et dans les dunes, ainsi que les futurs effets du changement climatique, pouvant rendre le maintien de la résilience des dunes encore plus difficile. HHNK, partenaire du projet, a donc développé un outil simple permettant de visualiser l'effet des constructions sur les dunes. Cet outil sera disponible cet été.

[Découvrez-en plus ici !](#)

**21 & 22
SEPTEMBRE
2021 :
Assurez la
résilience des
dunes**

NOTEZ LA DATE. Le projet ENDURE accueillera sa conférence de clôture à Norwich (Royaume-Uni) les 21 et 22 Septembre 2021. Joignez-vous à nous pour entendre des experts à propos de l'essai de

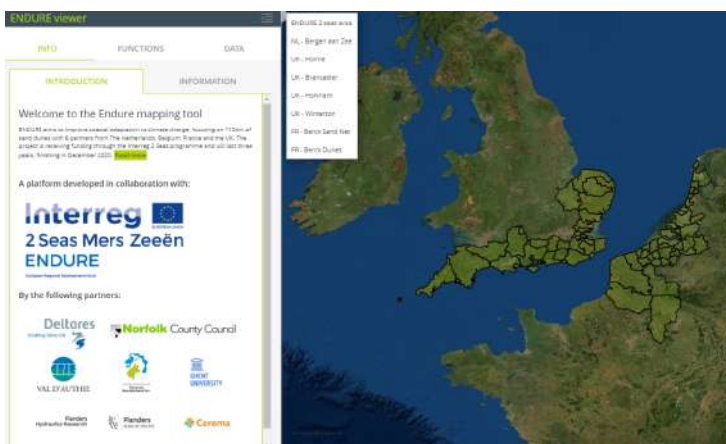
L'Oyat comme indicateur de la santé des dunes



L'Oyat joue un rôle vital dans le processus de formation des dunes, en captant le sable lui permettant de croître. La présence de ces plantes peut donc être un indicateur de la santé des dunes. L'Université de Ghent, partenaire du projet, a mis au point un outil montrant la couverture et la distribution de l'Oyat, la modélisation informatique de la résilience, ainsi que des données sur la biodiversité.

[Découvrez-en plus ici !](#)

Visionneuse ENDURE



Vous souhaitez mieux comprendre les comportements côtiers? La Visionneuse ENDURE a été développée par Deltares, pour les personnes qui travaillent avec ou élaborent des politiques liées au sable côtier provenant des sites dunaires.

nouvelles techniques et du développement de nouveaux outils innovants. Le deuxième jour, nous visiterons l'un des superbes sites de dunes de sable de Norfolk afin de voir concrètement les pressions auxquelles doivent faire face les gestionnaires de site. [Plus d'informations et inscription ici.](#)

Vivre avec Les Dunes

Afin de célébrer la première Journée mondiale des dunes de sable en juin, nous avons réalisé une courte vidéo 'Vivre avec les dunes'. En explorant les problèmes environnementaux complexes du changement climatique, de la biodiversité et de la perte d'habitat, le film se concentre sur l'un des sites pilotes du projet Norfolk, Holme-next-the-Sea au Royaume-Uni. Ce film peut être trouvé sur notre chaîne [YouTube ENDURE](#).

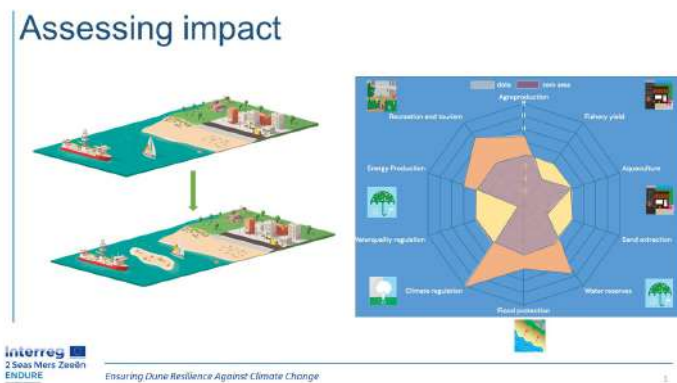


Living With Dunes

L'outil a été conçu pour permettre aux utilisateurs de mieux comprendre le comportement côtier et donner un aperçu de la mise en valeur des dunes. La Visionneuse est un outil de communication pour penser la gestion des dunes d'une nouvelle façon.

Découvrez-en plus ici !

Comment les futures mesures de protection côtières pourraient affecter les services écosystémiques ?



Avec nos zones urbaines et nos villes en constante croissance, nous faisons face à un large éventail de défis. Les solutions fondées sur la nature sont conçues pour renforcer la place de la nature et des processus naturels afin de soutenir les actions. L'université de Ghent a développé un outil scientifique, à destination des aménageurs et autres, pour expliquer comment les changements dans l'utilisation des sols pourraient affecter les services écosystémiques.

Découvrez-en plus ici !

Vous avez raté la présentation de notre outil ? Pas d'inquiétude !

La présentation ENDURE s'est déroulée sur quatre dates en Mai 2021, présentant les outils abordés dans cette lettre d'information. Les présentations peuvent être consultées sur la chaîne [YouTube d'ENDURE](#).



Respectez et protégez vos dunes! Nous avons produit une vidéo pour encourager le public à aider à la protection de leurs dunes. [Découvrez-en plus ici.](#)



Tweet



Forward



Share



Share

ENDURE est un projet Interreg 2 Mers financé par le *Fonds Européen de Développement Régional

Copyright © 2021, Tous droits réservés.

Contact:

Alex Larter - Chef de projets - alexander.larter@norfolk.gov.uk

Vous souhaitez modifier la façon dont vous recevez ces e-mails?
Vous pouvez [mettre à jour vos préférences](#) ou [vous désinscrire de cette liste](#).

This email was sent to <<Email Address>>

[why did I get this?](#) [unsubscribe from this list](#) [update subscription preferences](#)

Norfolk County Council · County Hall · Martineau Lane · Norwich, Nfk NR12DH · United Kingdom

